

Návod na montáž otočných systémov SAM KIT



Čo budete potrebovať na montáž otočných systémov SAM KIT.



ČAS :-)



Skrutkovač a skrutky 3,5 x 25 mm so zapustenou hlavou.



Pílka na drevo, pílka na železo, poprípade iný vhodný rezný nástroj na skrátenie lamiel a systémov SAM KIT.

Otočný systém si viete skrátiť na Vami požadovaný rozmer. Pokiaľ máte lamely nakrátené na svetlosť otvoru, treba ich skrátiť o 3,8 cm / telo systému L' a P strana /



Meradlá a ceruzku.

Otočný systém SAM KIT môžete montovať na Vašu konštrukciu, medzi hranoly / dosky /, alebo si môžete vyrobiť rámy tienenia.

Naše rámy vyrábame z BSH hranolov 8x8 alebo 8x4 cm.

Kľudne môžete použiť aj iný romzer, aký vyhovuje Vašej konštrukcii.

1.

Nastavte telo systému SAM KIT 5 mm od horného kraja / rámu, hranolu / tak, aby ste mohli ovládať naklápanie lamiel, odrežte vrchnú časť tiahla aby nezasahovala do vrchnej časti /rámu, hranolu /.



2.

Nastavte si skurky. Na jeden systém potrebujete 5 skrutiek 3,5 x 25 mm so zapustenou hlavou.



3.

Upevnite skrutky.



4.

Prepojte jednotlivé systémy / tiahlá / pomocou priložených spojok systému.



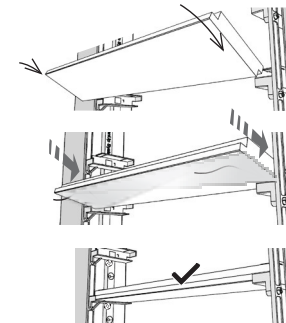
5.

Keď máte upevnené a prepojené jednotlivé systémy. Ohnite hornú časť úchytu lamely pre vsunutie lamely.



6.

Povkladajte lamely do otočného systému SAM KIT pod miernym uhlom, z ľahka pritlačte raz ľavú a pravú stranu.



7.

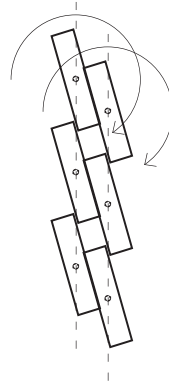
Hotovo:-)



Otočný systém SAM KIT si môžete v určitom bode prerušiť, prerežete tiahlo systému / pílkou na železo / a získate nové možnosti nastavenia tienenia. Budete môcť nastavovať sklon lamiel v každom predelenom segmente zvlášť.

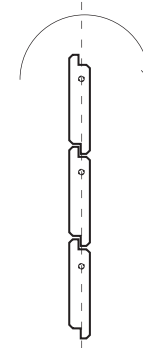


Drevená lamela KLASIK



Po zavretí drevených lamiel KLASIK nevznikne rovná plocha, ale vytvorí sa charakteristický efekt nazývaný „kaskáda“.

Drevená lamela Falcovaná



Po úplnom zavretí prefalcované lamely vytvárajú rovnú plochu.

Pri výrobe tienenia môžete použiť aj iné typy materiálov lamiel, pokiaľ dodržíte uvedené rozmery.

Zodpovedajúce typy lamiel:

1. Dĺžka Lamiel:

- Ak ste si zakúpili lamely sami, nezabudnite odrátať z dĺžky telo systému 3,8 cm.
- Odporúčaná maximálna dĺžka lamely:
 - Drevené lamely: 150 cm
 - Hliníkové lamely: 300 cm

2. Materiál Lamiel:

- Lamely musia byť vyrobené zo sušeného materiálu, aby sa zabezpečila ich stabilita a trvanlivosť.

3. Rozmery Lamiel:

- Hrúbka: 19-20 mm
- Šírka: 99-100 mm

Dodržaním týchto pokynov zabezpečíte správnu montáž a optimálnu funkčnosť vášho systému otočných lamiel.

Okrem drevených lamiel môžete použiť aj naše hliníkové lamely. Viac informácií nájdete na našej webovej stránke : www.flowgarden.sk/lamely

Dôležité upozornenie:

- Nezabudnite myslieť na to, že drevené lamely treba pred použitím ošetriť povrchovou úpravou, aby ste zabezpečili ochranu a stabilitu materiálu. My odporúčame ako náter použiť olejové lazúry REMMERS HK LASUR 3v1, ktoré chránia lamelu pred poveternostnými vplyvmi a zároveň dodávajú lamelám prírodný vzhľad.
- Dosky dlhšie ako sú uvedené v popise produktu zákazník montuje na vlastnú zodpovednosť a systémy používané na tento účel nepodliehajú záruke. Predávajúci nezodpovedá za poškodenie lamiel v dôsledku ich nesprávneho používania.

Budeme radi keď nám zašlete fotky svojich prác na email : info@flowgarden.sk , alebo sa pochváľte na sociálnych sieťach a pridáte #flowgarden.sk, #otocnezaluzie